

## Unsere Zimmer auf dem Quellhof (1/2)

### 2x Einzelzimmer ERDE – Wurzelquell

(1 - 2 Personen)

Zwei getrennte Einzelzimmer  
Teilen sich ein Bad  
Direkter Zugang zum Bad

*30 EUR pro Person und Nacht*



### 1x Doppelzimmer FEUER – Lichterquell

(1 - 2 Personen)

Schlafzimmer mit Doppelbett  
Kleines Zwischenzimmer  
Eigenes Bad

*40 EUR pro Person und Nacht für 1 Person*  
*30 EUR pro Person und Nacht für 2 Personen*

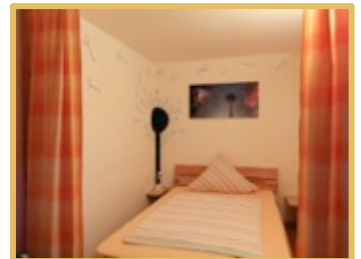


### 1x Studio LUFT – Sturmesquell

(1 - 2 Personen)

Schlafzimmer mit großem Bett (1,40 x 2,00 m)  
Gang mit Küchenzeile & gemütliches Lesezimmer  
Eigenes Bad

*40 EUR pro Person und Nacht für 1 Person*  
*30 EUR pro Person und Nacht für 2 Personen*

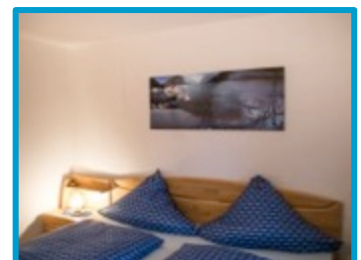


### 1x Apartment WASSER – Bachquell

(1 - 4 Personen)

Zwei Schlafzimmer mit Doppelbett bzw. Stockbett  
Kleine Küche & eigenes Bad

*40 EUR pro Person und Nacht für 2 Personen*  
*30 EUR pro Person und Nacht für 3 Personen*  
*25 EUR pro Person und Nacht für 4 Personen*



## Unsere Zimmer auf dem Quellhof (2/2)

### 1x Einzelzimmer NORDEN

(1 Person)

Schlafzimmer mit Einzelbett  
Gemeinschaftsbad auf dem Flur

*30 EUR pro Person und Nacht*



### 1x 2-Bett-Zimmer OSTEN

(1 - 2 Personen)

Schlafzimmer mit zwei Einzelbetten  
Gemeinschaftsbad auf dem Flur

*30 EUR pro Person und Nacht für 1 Person  
25 EUR pro Person und Nacht für 2 Personen*



### 1x 3-Bett-Zimmer SÜDEN

(1 - 3 Personen)

Schlafzimmer mit drei Einzelbetten  
Gemeinschaftsbad auf dem Flur

*30 EUR pro Person und Nacht für 1 Person  
25 EUR pro Person und Nacht für 2 Personen  
20 EUR pro Person und Nacht für 3 Personen*

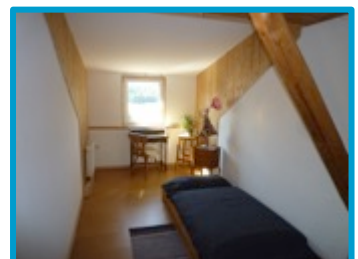


### 1x Einzelzimmer WESTEN

(1 Person)

Schlafzimmer mit Einzelbett  
Gemeinschaftsbad auf dem Flur

*30 EUR pro Person und Nacht*



Bei Buchung von nur 1 Nacht fällt ein einmaliger Zuschlag von 5 EUR pro Person an. Pro privatem Kursteilnehmer fallen zudem 1,40 EUR Kurtaxe pro Nacht an, die wir an das Tourismusbüro in Oy-Mittelberg abführen. Teilnehmer die nicht bei uns übernachten, zahlen eine Seminarpauschale von 10 EUR pro Tag.